

＼より良い就労選択支援事業を地域で目指すための啓発活動／

無料
滋賀県内
限定

就労選択支援事業について 出前トーク承ります！

自立支援協議会などの
地域連携会議の場に

学校や障がい関係団体
等の勉強会の機会に

サービス事業所内
の勉強会の機会に

行政機関内の情報
収集の機会に

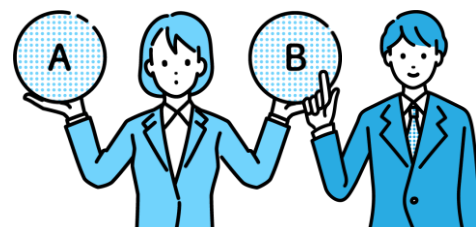
訪問型、オンライン型、どちらでもOK! どんな場所にでもお伺いします！

活動期間:令和7年3月末まで（受付については令和6年12月末まで）

障がい者本人が就労先・働き方についてより良い選択ができるよう、就労アセスメントの手法を活用して、本人の希望、就労能力、適性等に合った選択を支援するサービス『[就労選択支援事業](#)』が令和7年10月からはじまります。施行に向けて国ではモデル事業を行っており、令和5年度のモデル事業については当法人も協力機関として参加させていただきました。

就労選択支援事業を意味のあるものにしていくためには、地域の関係機関の皆様の理解とご協力が不可欠だと考えております。

当法人としては、国のモデル事業に関わらせていただいた立場として、少しでも多くの皆様にこの就労選択支援事業について知っていただき、「地域に必要な就労選択支援事業の形は？」について、皆さんと一緒に考える機会を増やしていければと思います。



お申込み
お問い合わせは
こちらから

社会福祉法人 あすこみっと
働き・暮らし応援センター ‘りらく’
(湖南地域障害者就業・生活支援センター)
電話：077-567-1120 メール：riraku@asucomit.or.jp
受付窓口 相馬・村澤

